

Utrymning

Innehåll

1. Allmänt	1
2. Utrymning.....	1
2.1 Beslut om Utrymning	1
2.2 Samordning för utrymning	2
2.3 Vägledning av passagerare	2
2.4 Utrymningslarm.....	2
2.5 Återsamlingsplats	2
2.6 Utrymningsvägar	2
2.7 Trafikomläggning	3
2.8 Genomsökning och bevakning av utrymt område.....	3
3. Safety	3
4. Security	3
5. Miljö	4
6. Uppföljning och efterlevnad.....	4
7. Referenser.....	4
7.1 För ytterligare information kontakta	4
7.2 Referensdokumentation	4

1. Allmänt

Varje företag, myndighet och organisation på flygplatsen ansvarar för att:

- Egen personal har utbildning i grundläggande kunskaper i brandskydd samt i hur en nödutrymning i de egna lokalerna och i stationsbyggnaden skall genomföras
- Egen personal får kontinuerlig information om utrymningsplaner och god kännedom om samlingsplats och eventuella reservlokaler
- Egna interna instruktioner för utrymning utarbetas och kommuniceras inom företaget.

2. Utrymning

2.1 Beslut om Utrymning

Utrymning beordras av flygplatsens Insatsledare som utser en utrymningsledare som ansvarar för genomförandet. Insatsledaren beslutar om omfattningen av utrymningen.

- Utrymning av hela terminalen (Landside och Airside)
- Utrymning av delar av terminalen beroende på händelse.

2.2 Samordning för utrymning

Utrymningsledaren fördelar arbetsuppgifter till Swedavias personal och samordnar med externa aktörer på flygplatsen.

2.3 Vägledning av passagerare

Personal som arbetar i stationsbyggnaden skall bistå och vägleda passagerarna och allmänheten vid utrymning. Vid utrymning hänvisas alla personer till återsamlingsplats på långtidsparkeringen.

2.4 Utrymningslarm

Utrymning beordras av flygplatsens Insatsledare som utser en utrymningsledare som ansvarar för genomförandet. Insatsledaren beslutar om omfattningen av utrymningen.

- Utrymning av hela terminalen (Landside och Airside)
- Utrymning av delar av terminalen beroende på händelse.

Utrymningslarm kan ske på följande sätt:

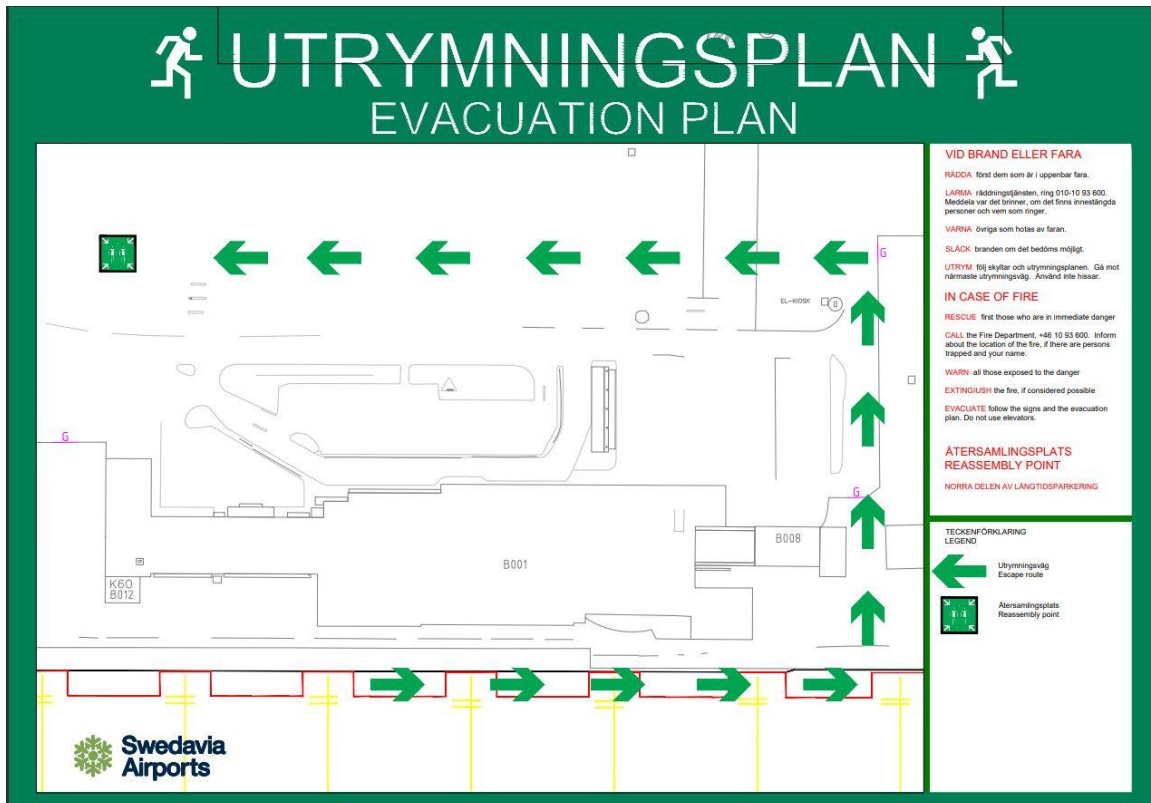
- Som automatiskt meddelande genom utrop i högtalare på följande språk: svenska och engelska
- Muntligt utrop i högtalarsystemet via informationen.
- Larmklockor (sirener)
- Muntligt med hjälp av megafon.

2.5 Återsamlingsplats

Återsamlingsplats vid utrymning av stationsbyggnaden är på norra delen av långtidsparkeringen

2.6 Utrymningsvägar

Så långt det är möjligt skall stationsbyggnaden utrymmas mot Landsidan. I akuta lägen som kräver hastig utrymning används gatedörrarna mot Airside för utrymning och personerna leds sedan via huvudgrinden till långtidsparkeringen. Grind 1 skall inte användas då den är infartsväg för kommunal räddningstjänst och då riskerar att bli blockerad.



2.7 Trafikomläggning

Om nödvändigt stänger polisen av tillfartsvägar till flygplatsen.

2.8 Genomsökning och bevakning av utrymt område

Utrymningsledaren ansvarar för att samordna personal för att säkerställa att berört område är utrymt och rapporterar till insatsledaren. Efter det att utrymningen är säkerställd spärras aktuellt område av och bevakas av polis med hjälp av Swedavias personal. Polisinsatschefen tillsammans med Flygplatsens beslutar om tillträde.

3. Safety

-

4. Security

-

5. Miljö

-

6. Uppföljning och efterlevnad

Utrymningsvägar dörrar och larmfunktioner kontrolleras i enlighet med det systematiska brandskyddsarbetet (SBA) Alla utrymningslarm samt avvikelser rapporteras i Swedavias rapporteringssystem.

7. Referenser

7.1 För ytterligare information kontakta

Verksamhetsspecialist brand, Swedavia AB Umeå Airport tel. 010-1095135
Duty Officer (D-O) 010-1095015

7.2 Referensdokumentation

Lagen om skydd mot olyckor (SFS 2003:778)