

## Trafikavveckling

### Innehåll

|   |   |
|---|---|
| 1. Syfte.....   | 1 |
| 2. Trafikalt .....  | 2 |
| 2.1 Push-back och Start-up procedure Bilaga 1 .....                 | 2 |
| 2.2 Reversering .....   | 2 |
| 2.3 Startledare .....   | 2 |
| 2.4 Power-out Bilaga 3 .....  | 2 |
| 2.5 Frigörande av uppställningsplats – Push and hold Bilaga 2 ..... | 2 |
| 2.6 Taxning.....  | 2 |
| 3. Safety .....   | 2 |
| 4. Security .....   | 3 |
| 5. Miljö .....  | 3 |
| 6. Uppföljning och efterlevnad.....                                 | 3 |
| 7. Referenser .....   | 3 |
| 7.1 För ytterligare information kontakta .....                      | 3 |
| 7.2 Referensdokumentation .....                                     | 3 |
| Bilaga 1 - Standardprocedur Push-back .....                         | 4 |
| Bilaga 2 – Push and Hold .....                                      | 5 |
| Bilaga 3 – Power Out .....  | 6 |

### 1. Syfte

I syfte att främja en välordnad trafik på plattan redovisas push-back procedurer i bilaga 1 och 2 samt power-out procedur i bilaga 3.

Procedurerna är framtagna för att skapa bästa möjliga villkor med hänsyn till annan trafik och till arbetsmiljö med avseende på jet-blast. Procedurerna ska därför respekteras så långt det är möjligt med hänsyn tagen till flygsäkerheten..

## 2. Trafikalt

### 2.1 Push-back och Start-up procedure

**Bilaga 1**

Klartecken för push-back begärs ifrån TWR av piloten i samband med begäran om start up. OBS. Piloten kan inte begära push-back och start-up innan push-back utrustning är kopplad till flygplanet.  
Procedur enligt bilaga 1 ska användas så länge inget annat sägs.

### 2.2 Reversering

Reversering av flygplanets motorer som alternativ till push-back är inte tillåtet, gäller samtliga uppställningsplatser.

### 2.3 Startledare

Startledaren är ansvarig för kommunikationen med piloter samt att klossarna är borttagna och all övrig utrustning är bakom ERA (Equipment Restraint Area) innan push/power-out påbörjas.

### 2.4 Power-out

**Bilaga 3**

Power-out kan begäras på plats 1 samt med mindre flygplan (Max startvikt 10 ton) från platserna 2-5. Se bilaga 3

### 2.5 Frigörande av uppställningsplats – Push and hold

**Bilaga 2**

För att öka tillgängligheten på uppställningsplatser vid terminalen, kan push-back till annan plats än den som är beskriven i bilaga 1 utföras.  
Denna procedur är beskriven i bilaga 2.

### 2.6 Taxning

Efter att push-back är avslutad och piloten har fått klartecken från startledare kan piloten begära taxi från TWR.

## 3. Safety

Samtliga procedurer i denna rutin skall respekteras. Eventuella avsteg skall samrådats med ADO innan genomförande.

## 4. Security

-

## 5. Miljö

-

## 6. Uppföljning och efterlevnad

Uppföljning av verksamhet kommer att ske, både som löpande stickprov samt planerat inom ramen för flygplatsens revisionsplan.

Avvikelse från denna AR skall rapporteras via flygplatsens händelserapporteringssystem.

## 7. Referenser

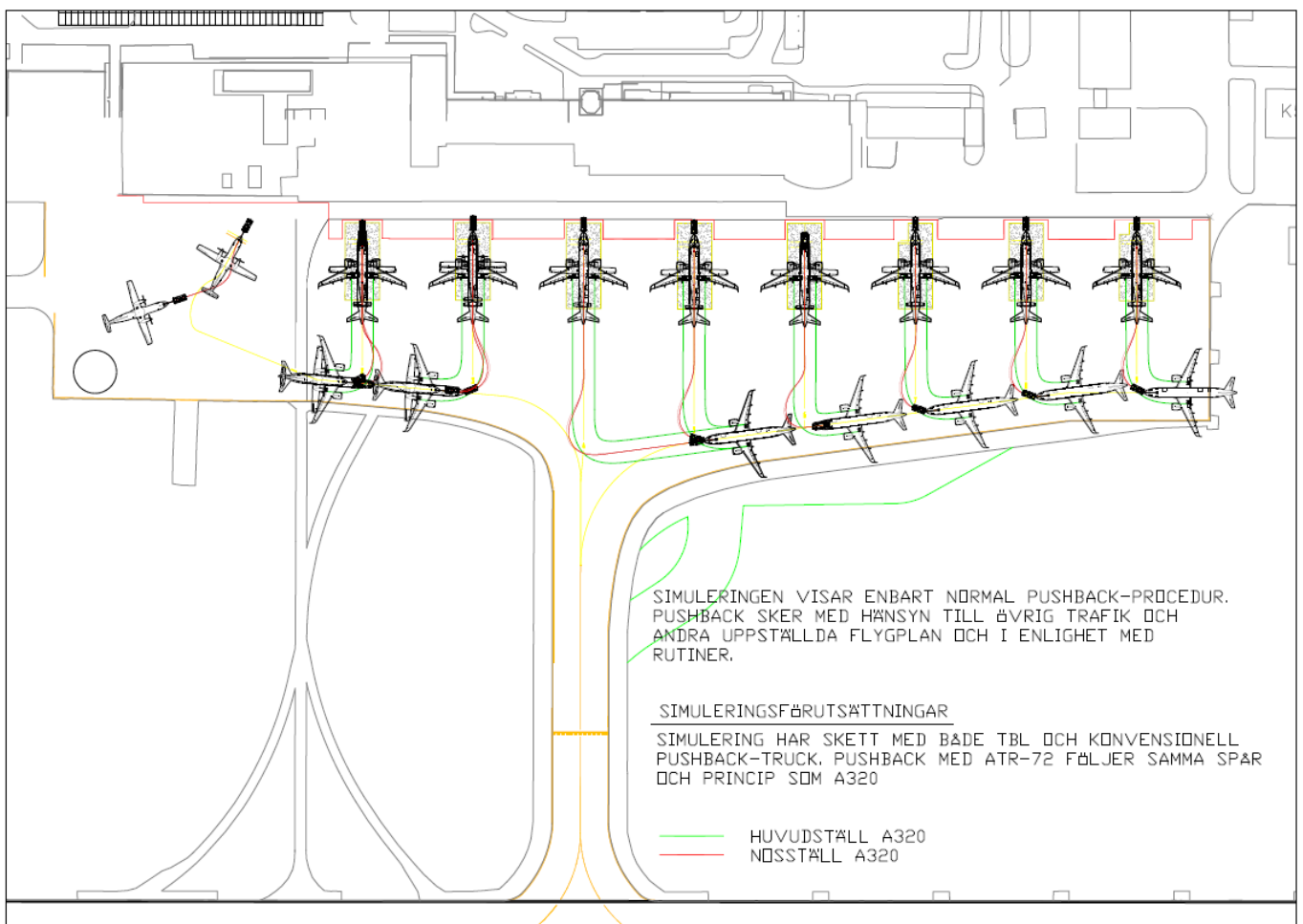
### 7.1 För ytterligare information kontakta

Andreas Tinderfjäll, MOS 070-249 32 90, andreas.tinderfjall@swedavia.se

### 7.2 Referensdokumentation

AR A-04

## Bilaga 1 - Standardprocedur Push-back



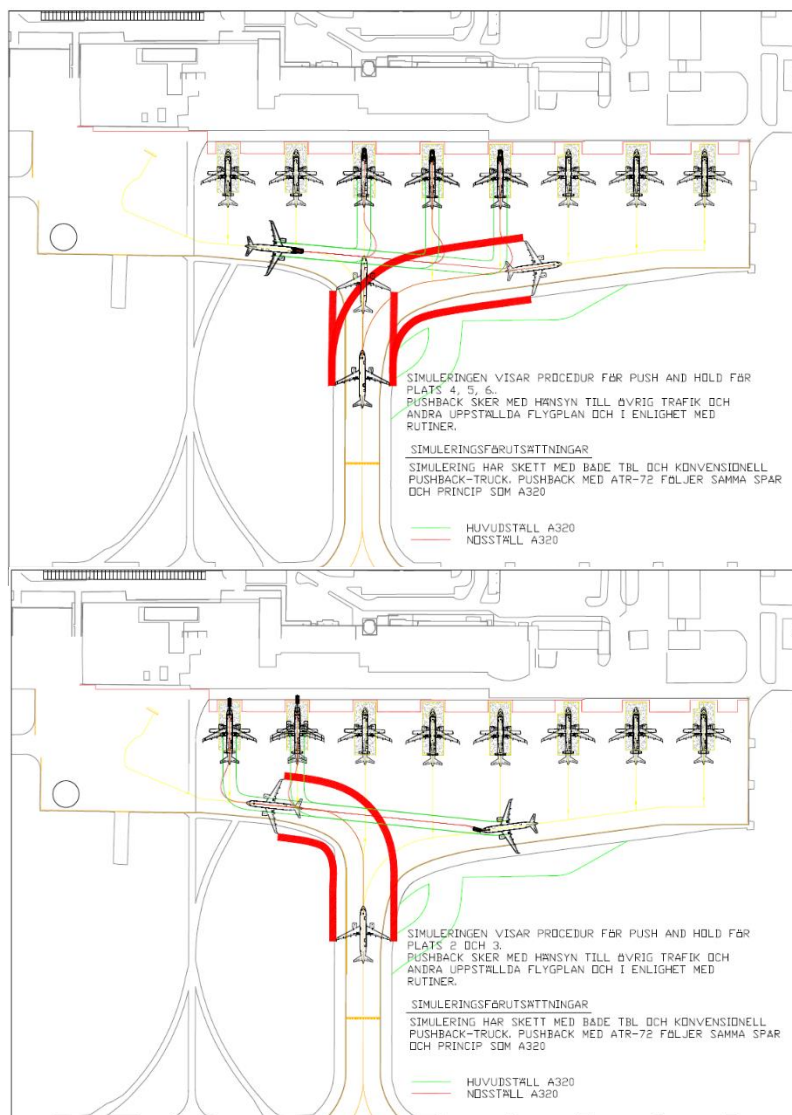
## Bilaga 2 – Push and Hold

För att öka tillgängligheten på uppställningsplatser vid terminalen, kan pushback till annan plats än den som är beskriven i bilaga 1 utföras. Denna förflyttning kan beviljas både med eller utan tillstånd för start up.

TWR koordinerar och beslutar om sådan förflyttning och ska i sådant fall anropa startledaren för den aktuella uppställningsplatsen på kanal 4 innan proceduren påbörjas. I anropet ska det framgå åt vilket håll pushback skall ske och hur långt flygplanet skall pushas. (Ex. Pushback i vänstersväng till uppställning vid plats 5).

När piloten sedan ropar upp TWR för att begära Pushback och start up så kan TWR bevilja pushback med eller utan start up.

Startledare eller arbetsledare på Swedavia kan föreslå push enligt bilaga 2 och skall då i första hand kontakta TWR via telefon, i andra han via markradio, kanal 1.



## Bilaga 3 – Power Out

Power out kan begäras på plats 1 samt med mindre flygplan (Max startvikt 10 ton) från platserna 2-9.

Power out på uppställningsplats 1 kan ske med flygmaskiner upp till RJ100 förutsatt att anvisad stoppmarkering för power out används.

Power out på platserna 2-9 kan beviljas förutsatt att flygmaskinen rangeras in enligt nedan samt att intilliggande plats till höger om den aktuella uppställningsplatsen (sett från cockpit) är tom.

