

Vad kul att du har anmält dig till Runway Race!

Lite information inför!

Tid för start:	Promenad	ca 3km	11.00
	Löpning	ca 6 km	11.05
	Löpning	ca 3 km	11.10
	Maxtid 1 timme		

Plats: Brandstationen Malmö Airport

Inpassering: Sker via kontrollen i Terminalen (personalingång Sigurd) samt längst ner på Hangarvägen i kontroll Rudolf (Swedavias Godsmottagning på brandstationen) inläpp från kl **09:30**.

OBS! Glöm ej badge med tillträde till airside alternativt ID

Transport: Flygbuss hämtar upp deltagare från terminalen vid kontrollplats Sigurd **10.00, 10.20** samt **10.40** och transporterar deltagare till brandstationen.

Transport: Tillbaka till terminal sker ca **12.30** från landside vid utgång Rudolf.



Parkering vid ingång Rudolf: Kommer ni med bil parkera enligt nedan, det behövs inget P-tillstånd!



Uppvärmning: Startar 10.45 framför brandstationen.

Nummerlapp och Tidtagning: Delas ut vid ankomst vid utsatt bord för registrering av deltagare.

Mat: Serveras efter loppet från kl 11.30 och i samband med prisutdelning. Matkupong visas

Prisutdelning: Sker 12.00 på utsedd plats framför brandstationen.

Fotografering: En fotograf kommer finnas på plats och ta bilder under loppet som sedan kommer läggas upp på malmoairport.net. Önskar ni inte vara med på bild är det bara att säga till fotografen.

Övrigt:

- Toaletter finns inne på brandstationen, följ skyltning
- Väskor och kläder förvaras i vagnhall/garage
- Inga omklädning eller dusch möjligheter finns

Viktigt!

- Kasta skräp i utplacerade kärl
- Anmäl om ni har allergi
- Vegetariskt och glutenfritt alternativ erbjuds
- Vattenpåfyllning sker i vagnhall på brandstationen. Vätskereglar gäller när ni passerar säkerhetskontrollen.

Vid frågor: Kontakta

Tomas Ståhle Olsson

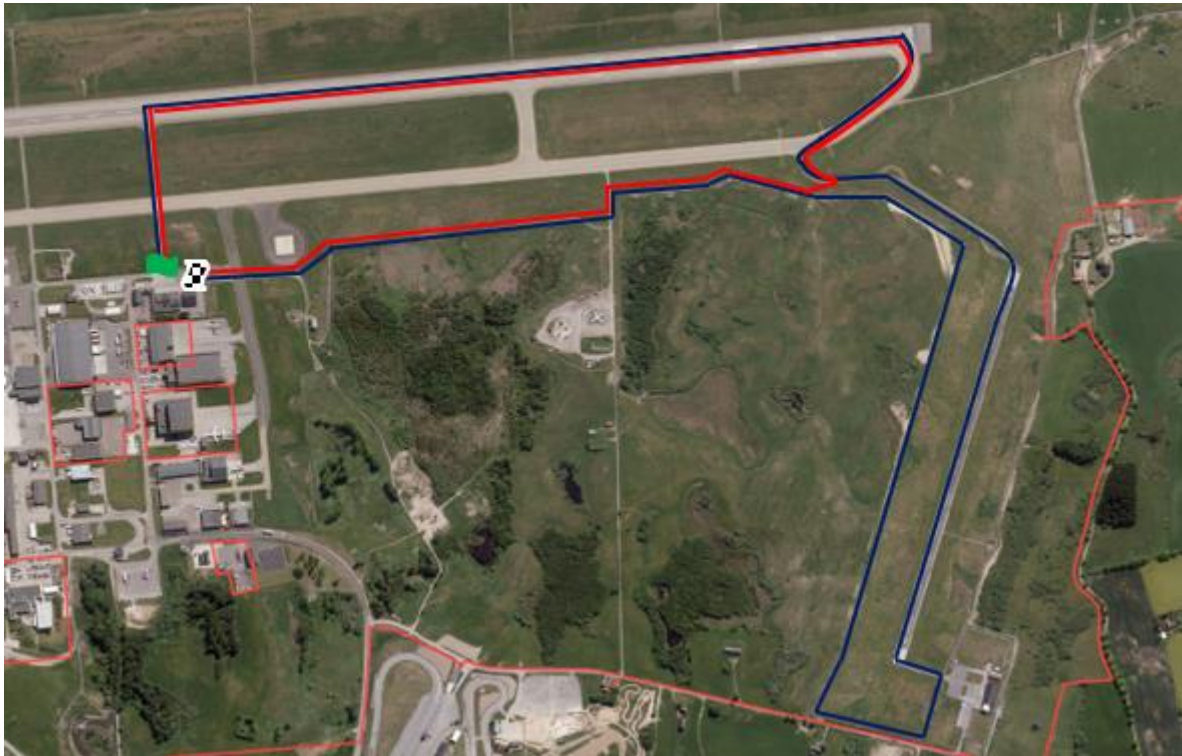
tomas.s.olsson@swedavia.se

010-109 45 46

Bansträckning: Start och mål blir framför brandstationen. Följ utplacerade koner

Blå sträckning: ca 6km

Röd sträckning ca 3km



Varmt



Välkomna!